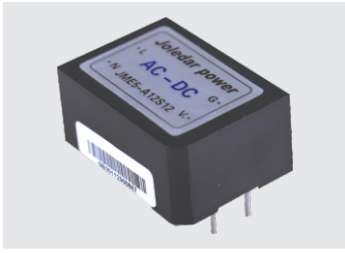


JME-5W模块塑壳系列

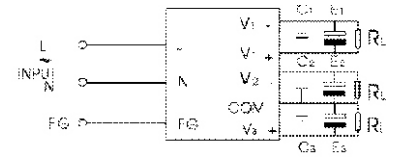


45 × 32 × 22mm

产品特点

- 采用进口元器件，可靠性高
- 直流纹波小，工作效率高
- 设计软启动电路，交流浪涌电流限制
- 工作温度低，使用寿命长

接线方式



单组输出系列

JME5-A12S05	JME5-A12S05T	JME5-A12S7.5	JME5-A12S12
5V/1A	5V/1A	7.5V/0.7A	12V/0.4A
JME5-A12S13	JME5-A12S15	JME5-A12S24	JME5-A12S48
13V/0.3A	15V/0.35	24V/0.2A	48V/0.1A
JME5-A12S36	JME5-A12S09	JME5-A12S06	JME5-A12S18
36V/0.06A	9V/0.6A	6V/0.8A	18V/300mA
JME5-A12S150	JME5-ZS12	JME5-A3S18	JME5-A3S12
150V/0.35A	AC36-140V 12V/0.4A	AC24-50V 18V/0.2A	AC36V 12V/0.4A
JME5-A1S05			
AC127V 5V/1A			

双组共地系列

JME5-A12D05	JME5-A12D12	JME5-A12D12a	JME5-A12D15
±5V/0.5A	±12V/0.2A	±12V/0.35A	±15V/0.15A
JME5-A12D24	JME5-A12D0512	JME5-A12D0524	JME5-A12D0624
±24V/0.1A	5V/0.5A 12V/0.2A	5V/0.5A 24V/0.1A	6V/0.2A 24V/0.2A
JME5-A12D1205	JME5-A12D1515	JME5-A12D36	JME5-A12D50
12V/1A 5V/0.5A	-15V/0.2A 15V/0.1A	±36V/70mA	±50V/50mA
JME5-A12D16-10	JME5-A12D05	JME5-A12D12	JME5-A12D12WQ
16V/0.15A -10V/0.25A	5V/800mA -5V/200mA	12V/100mA -12V/300mA	±12V/0.2A 无铅

双组隔离地系列

JME5-A12D0505G	JME5-A12D0512G	JME5-A12D0515G
5V/0.5A 5V/0.3A	5V/0.5AG1 12V/0.2AG2	5V/0.5A 15V/0.15A
JME5-A12D1212G	JME5-A2D0524G	JME5-A2D12G
12V/0.2AG1 12V/0.2AG2	5V/0.5AG1 24V/0.1AG2	±12V/0.2A
JME5-A12D0515G	JME5-A12D1515G	JME5-ZD0505G
5V/0.7A 15V/0.1A	双 15V/0.15A	AC175-380V 双 5V/0.5A
JME5-A2D3.315G	JME5-A12T0515G	JME5-A12D1205G
3.3V/1A 15V/100mA	5V/500mA ±15V/200mA	12V/0.3AG1 5V/0.2AG2

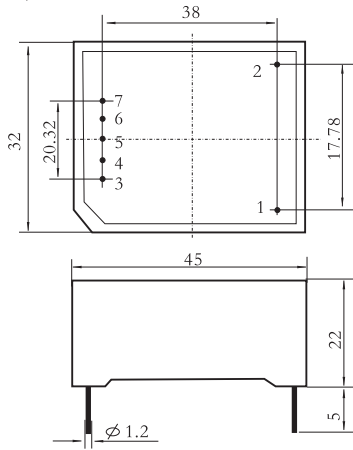
三组共地系列

JME5-A12T0512	JME5-A12T0515	JME5-A12T0524
5V/0.5A ±12V/0.1A	5V/0.5A ±15V/0.1A	5V/0.5A ±24V/0.05A
JME5-A12T3.305	JME5-A12T1218	
3.3V/600mA ±5V/300mA	±12V/0.2A 18V/0.1A	

三组隔离地系列

JME5-A12T050512G	JME5-A12T0516-9G	JME5-A12T0515G
5V/0.6AG1 -5V/0.1AG1 12V/0.15AG2	5V/0.15A 16V/0.15A -9V/0.15A	5V/500mA \pm 15V/200mA
JME5-A2T050510G		
5V/0.6AG1 5V/0.05AG2 10V/0.05AG3		

安装尺寸



引脚排列

	INPUT		OUTPUT(DC)							
	P1	P2	P3	P4	P5	P6	P7	P8	P9	P10
单组输出	AC(N)	AC(L)		V+		G				
双组均载输出	AC(N)	AC(L)		V1+	COM	V2-				
双组共地输出	AC(N)	AC(L)	V2+	G	NC	V1+	G			
双组隔离输出	AC(N)	AC(L)	V2+	G2	NC	V1+	G1			
三组输出	AC(N)	AC(L)	V3+	COM	V2-	V1+	G			