

JMB-2.5W 模块塑壳系列

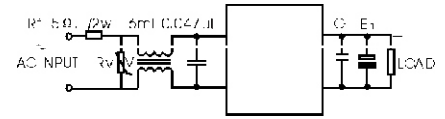


39 × 18 × 28 mm

产品特点

- 采用进口元器件，可靠性高
- 直流纹波小，工作效率高
- 设计软启动电路，交流浪涌电流限制
- 工作温度低，使用寿命长

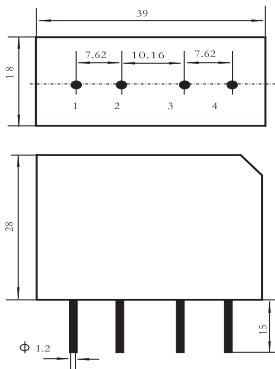
接线方式



单组输出系列

JMB2.5-A12S03	JMB2.5-A12S05	JMB2.5-A12S12	JMB2.5-A12S15
3V/0.8A	5V/0.5A	12V/0.2A	15V/0.15A
JMB2.5-A12S24	JMB2.5-A12S08	JMA2.5-A12S09	JMB2.5-A12S1.4
24V/0.1A	8V/0.3A	9V/0.3A	1.4V/1W
JMB2.5-A12S06			
6V/0.5A			

安装尺寸



引脚排列

	OUTPUT(DC)						INPUT			
	P1	P2	P3	P4	P5	P6	P7	P8	P9	P10
单组输出	AC(L)	AC(N)	V-	V+						
双组均载										
双组不隔离										
三组隔离										

特别声明

特殊客户可按2、3脚距离10生产