

JMN5 模块金属壳系列

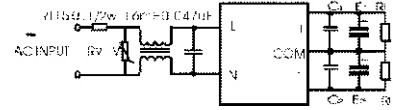


49 × 36 × 22mm

产品特点

- 采用进口元器件，可靠性高
- 直流纹波小，工作效率高
- 内置EMI滤波器，抗干扰性能好
- 设计软启动电路，交流浪涌电流限制
- 工作温度低，使用寿命长

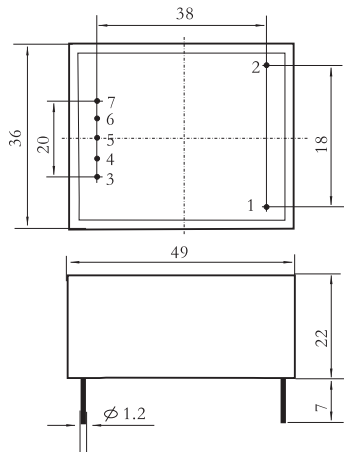
接线方式



单组输出系列

JMN5-A12S 05	JMN5-A12S5.7	IMN5-A12S24	JMN5-A12S24J
5V/1A	5.7V/1A	24V/0.2A	24V/0.2A(军品)
JMN5-A12S150			
150V/0.35A			

安装尺寸



引脚排列

	INPUT		OUTPUT(DC)							
	P1	P2	P3	P4	P5	P6	P7	P8	P9	P10
单组输出	AC(L)	AC(N)	V+	NC	NC	NC	G			
双组均载输出	AC(L)	AC(N)	V1+	NC	COM	NC	V2-			
双组共地输出	AC(L)	AC(N)	V2+	G	NC	V1+	G			
双组隔离输出	AC(L)	AC(N)	V2+	G2	NC	V1+	G1			
三组输出	AC(L)	AC(N)	V3+	COM	V2-	V1+	G			