

# JMI20 模块金属壳系列

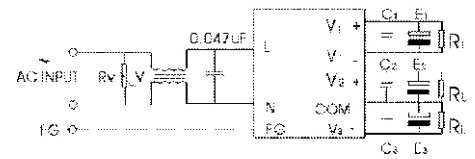


72 × 50 × 23.5mm

## 产品特点

- 采用进口元器件，可靠性高
- 直流纹波小，工作效率高
- 内置EMI滤波器，抗干扰性能好
- 设计软启动电路，交流浪涌电流限制
- 工作温度低，使用寿命长

## 接线方式



## 单组输出系列

JMI20-A12S05	JMI20-A12S12	JMI20-A12S15	JMI20-A12S24
5V/4A	12V/1.6A	15V/1.3A	24V/0.8A
JMI20-A12S24	JMI20-A12S35	JMI20-A2S05FS	JMI20-A12S24
24V/1.05A	35V/0.7A	5V/4A(防水)	24V/1.1A
JMI20-A12S30	JMI20-A12S500	JMI20-A12S12B	JMI20-A12S150
30V/600mA	500V/1mA	12V/1.6A	150V/0.1A

## 双组共地系列

JMI20-A12D05	JMI20-A12D12	JMI20-A12D15	JMI20-A12D24
±5V/2A	±12V/0.8A(1.04A)	±15V/0.7A	±24V/0.4A
JMI20-A12D3.505	JMI20-A12D0512	JMI20-A12D0524	JMI20-A2D24-15
3.5V/3.5A 5V/0.3A	5V/2A 12V/0.8A	5V/2A 24V/0.4A	24V/0.65A -15V/0.3A

## 双组隔离地系列

JMI20-A2D0505G	JMI20-A2D0512G	JMI20-A2D1224G
双 5V/2A	5V/2A 12V/0.8A	12V/1A 24V/0.25A

## 三组共地系列

JMI20-A12T0512	JMI20-A12T0515	JMI20-A12T0524
5V/5A ±12V/0.3A	5V/2A ±15V/0.25A	5V/2A ±24V/0.15A
JMI20-A12T0512	JMI20-A12T0524	
5V/2A ±12V/0.3A	5V/2A ±24V/0.15A	

## 三组隔离地系列

JMI20-A12T081090G		
8V/1.5A 100V/0.05G 90V/0.3A		

## 多路系列

JMI20-A12Q050512G3	JMI20-A12Q051518G4
5V/1AG1 ±15V/0.15AG1 12V/0.1AG2 24V/0.1AG3	5V/0.7AG1 ±12V/0.2AG2 ±12V/0.15AG3 18V/0.05AG4
JMI20-A12Q051212G4	
5V/1A 12V/0.3A -12V/0.3A 12V/0.5A	

