

JMF10模块塑壳系列

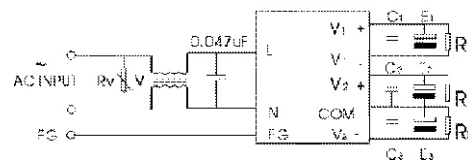


56 × 45 × 23mm

产品特点

- 采用进口元器件，可靠性高
- 直流纹波小，工作效率高
- 内置EMI滤波器，抗干扰性能好
- 设计软启动电路，交流浪涌电流限制
- 工作温度低，使用寿命长

接线方式



单组输出系列

JMF10-A2S05	JMF10-A2S12	JMF10-A2S24	JMF10-A2S15
5V/2A	12V/0.8A	24V/0.4A	15V/0.7A
JMF10-A12S15	JMF5-A12S05	JMF10-A12S09	JMF10-A12S28
15V/0.7A	5V/2A	9V/1A	28V/10W
JMF10-A12S18	JMF10-A12S21	JMF10-A12S10	
18V/0.4A	21V/0.4A	10V/1A	
JMF10-A2S12Y			
12V/0.8A 耐压 2500V			

双组共地系列

JMF10-A12D05	JMF10-A12D12	JMF10-A12D15	JMF10-A12D24
±5V/1A	±12V/0.4A	±15V/0.35A	±24V/0.2A
JMF10-A12D09	JMF10-A12D65	JMF10-A12D20	JMF10-A12D08
±9V/0.6A	±65V/50mA	±20V/0.25A	±8V/0.6A
JMF10-A12D0512	JMF10-A12D0524	JMF10-A12D0505	JMF10-A12D0505
5V/1A 12V/0.4A	5V/1A 24V/0.2A	双 5V/1A	5V/1A -5V/0.4A
JMF10-A12D16-10			
16V/0.3A -10V/0.5A			

双组隔离地系列

JMF10-A12D0512G	JMF10-A12D0515G	JMF10-A2D0524G
5V/1A 12V/0.4A	5V/1A 15V/0.35A	5V/1A 24V/0.2A
JMF10-A2D0509G	JMF10-A2D1218G	JMF10-ZD0512G
5V/1A 9V/0.5A	12V/0.33A 18V/0.2A	AC380V 5V/1AG1 12V/0.4AG2

三组共地系列

JMF10-A12T0515	JMF10-A12T0515	JMF10-A12T0524
5V/1A ±15V/0.15A	5V/1A ±24V/0.1A	5V/1A ±24V/0.1A
JMF10-A12T2617	JMF10-A12T16015	JMF10-A12T0512a
26V/0.1A ±17V/0.1A	160V/100mA ±15V/30mA	5V50mA ±12V/100mA
JMF10-A2T0510		
5V/2A ±10V/0.1A		

