

JMG15 DC/DC 模块塑壳系列



焊板式隔离型输入

高效率

具有过压, 过流及短路保护

自然风冷

输入: 9~18VDC 18~36VDC 36~72VDC

外型尺寸为62*45*22.5(mm)

单组输出系列

JMG15-D1S05	JMG15-D1S12	JMG15-D1S24
5V/3A(2A)	12V/1.2A(0.6A)	24V/0.6A
JMG15-ZS12	JMG15-D2S05	
DC22-70 12V/1A	DC18-36V 5V/3A	

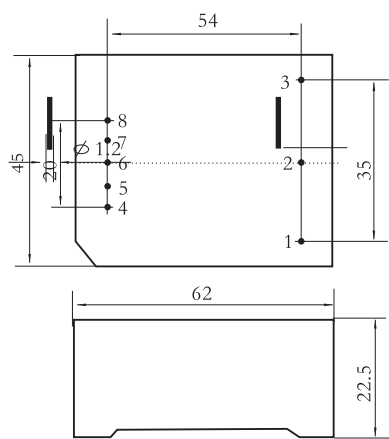
双组输出系列

JMG15-D1D09	JMG15-D1D15	JMG15-D1D25
9V/0.3A -9V/0.3A	15V/0.3A -15V/0.3A	24V/0.1A -25V/0.1A
JMG15-D2D48	JMG15-D1D1830	JMG15-D1D1505
DC24V ±48V/0.15A	DC9-18V 18V/0.5A 30V/0.1A	DC9-18V 15V/0.8A 30V/0.1A
JMG15-D2D12		
DC24V ±12V/0.5A		

三组输出系列

JMG15-D4T050524	JMG15-D4T030512	JMG15-D4T050512
5V/1.5A -5V/0.2A 24V/0.2A	2.5V/0.3A 3V/1.2A 5V/0.3A	5V/1A 9V/0.2A -12V/0.3A
JMG15-D4T050312G		
12V/0.3AG1 5V/1.2AG 3V/0.3AG2		

安装尺寸



引脚排列

	INPUT			OUTPUT				
	P1	P2	P3	P4	P5	P6	P7	P8
单组输出	+Vin	-Vin	NC	V+	NC	NC	NC	G
双组均载输出	+Vin	-Vin	NC	V1+	NC	COM	NC	V2-
双组共地输出	+Vin	-Vin	NC	V2+	G	NC	V1+	G
双组隔离输出	+Vin	-Vin	NC	V2+	G2	NC	V1+	G1
三组输出	+Vin	-Vin	NC	V3+	COM	V2-	V1+	G

